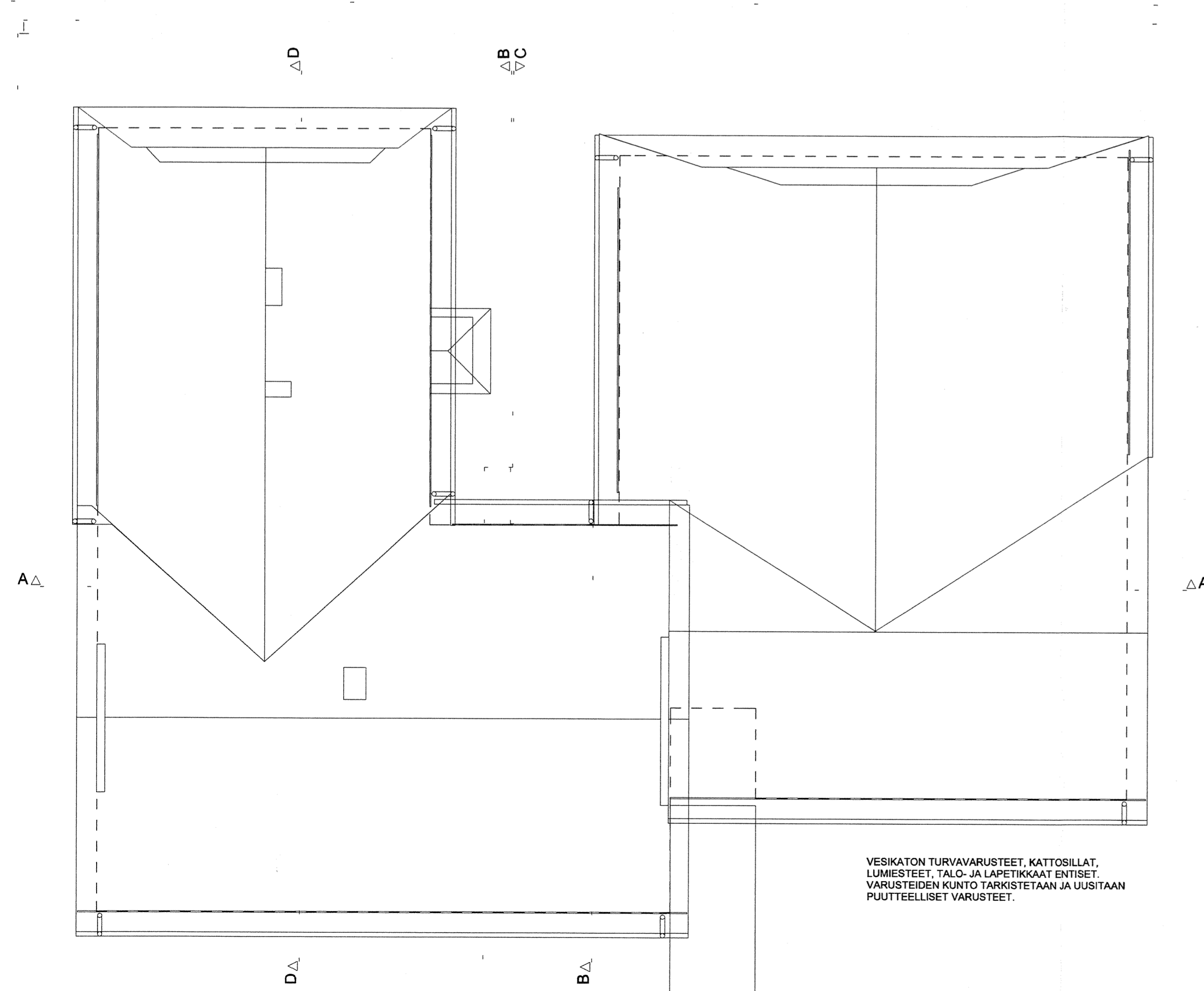
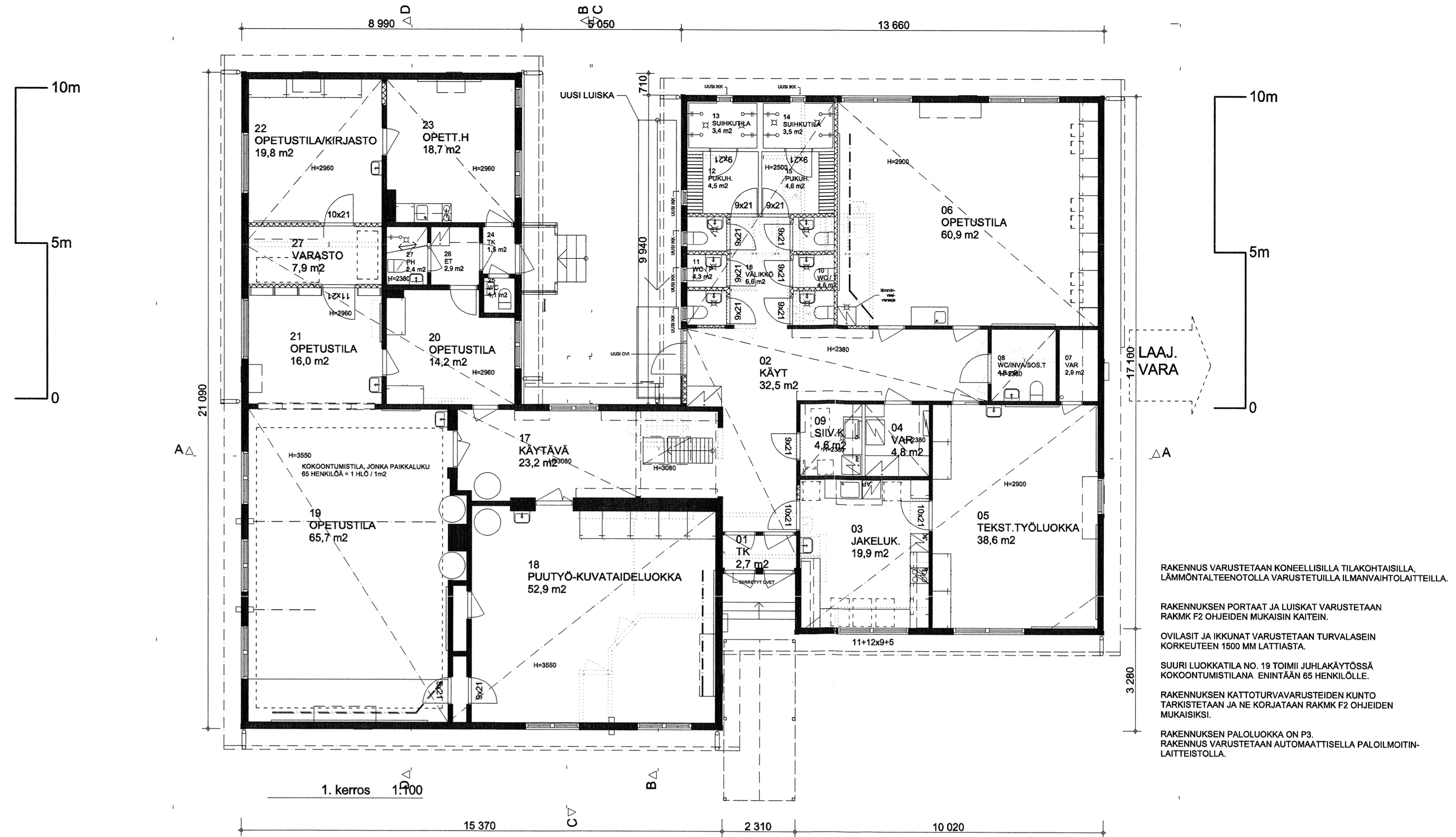


2. kerros 1:100

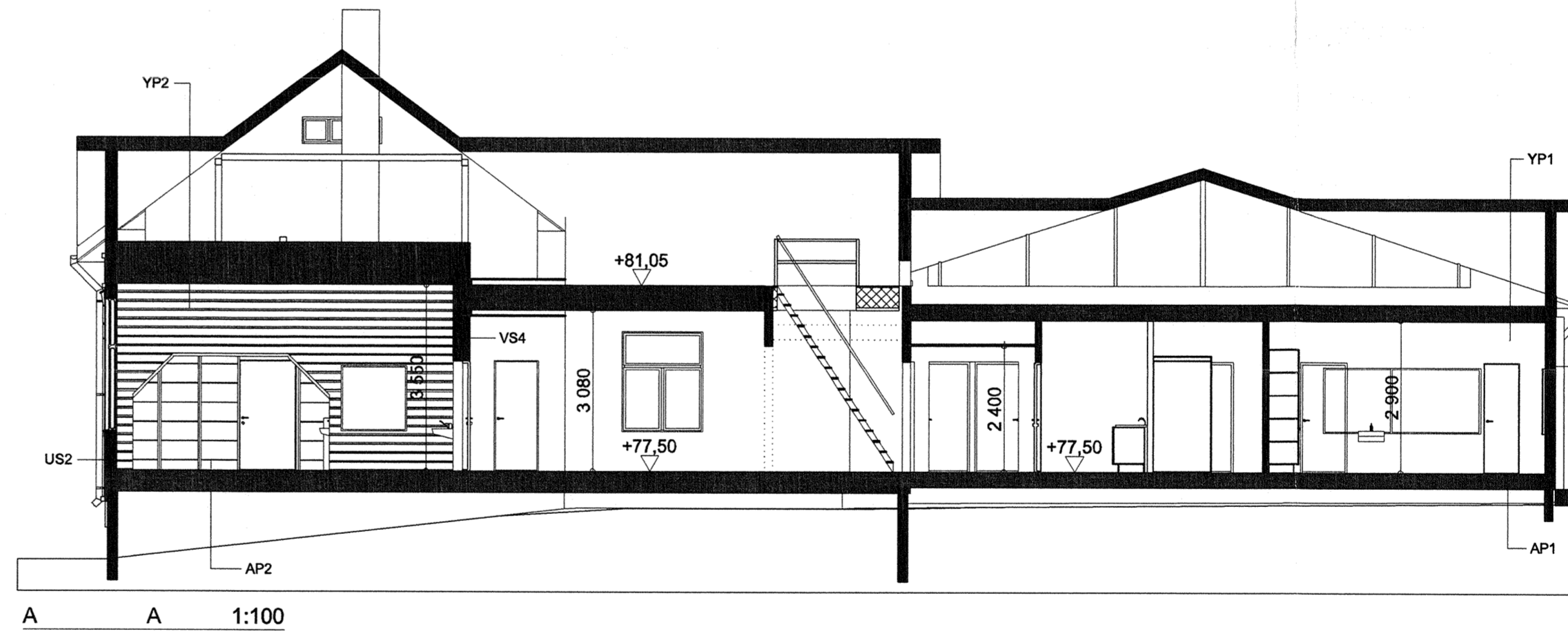


Vesikatto 1:100

VESIKATON TURVAVARUSTEET, KATTOSILLAT, LUMIESTEET, TALO- JA LAPETUKKAAT ENTISET. VARUSTEIDEN KUNTO TARKISTETAAN JA UUSItaan PUUTTEELLISET VARUSTEET.



1. kerros 1:100



A A 1:100



B B 1:100

- RAKENTEITA / VANHA PARAKKIOSA:** (ALKUPERAISET PÄÄPIIRUSTUKSET 3.12.1974 MJK.)
- Y1 VANHA PARAKKIOSA (arvioitu U=0,20 W/m2K)
 - VESIKATE, KONESAUMAPELTI
 - ALUSLAUDOITUS 22x100 MM
 - KATTO-ORRET 50x100 K800 MM
 - TUULETETTU ULLAKKOTILA
 - REIYTETTY VANHA BITUMIKATE
 - BITULIITTI 12 MM
 - HARVA LAUDOITUS
 - ILMAVÄLI
 - KANTAVA RUNKO
 - MINERAALIVILLA 100+100 MM
 - KOSTEUSSUJKU
 - ALALEVY (LASTULEVY 10MM)
 - US1 VANHA PARAKKIOSA (arvioitu U=0,35 W/m2K)
 - PYSYTYLAUDOITUS 70x12 K80 (BITULIITIN PÄÄLLE)
 - BITULIITTI 12 MM
 - KANTAVA RUNKO 120 MM
 - MINERAALIVILLA 120 MM
 - KOSTEUSSUJKU
 - SISÄLEVY (LASTULEVY 10 MM)
 - AP1 VANHA PARAKKIOSA (arvioitu U=0,20 W/m2K)
 - LATTIAPÄÄLLYSTE HITSATTU MUOVIMATTO
 - KERROTEK-LEVY 22 MM
 - KANTAVA RUNKO
 - MINERAALIVILLA 100+100 MM
 - BITULIITTI 12 MM
 - TUULETETTU ALUSTATILA
 - PERUSTUS VANHA PARAKKIOSA
 - MAANVARAISTEN BETONIPALKKIEEN VARAAN
- VÄLISEINÄT:**
- VP1 KANTAVA
 - LEVY 11 MM
 - PUURUNKO 50x120 K600 MM
 - LEVY 11 MM
 - VP2 KEVYT
 - LEVY 7,5 MM
 - PUURUNKO 50 X 70 K600 MM
 - LEVY 7,5 MM
 - VP3 LUOKKIEEN VÄLILLÄ
 - LEVY 7,5 MM
 - PUURUNKO 50x70 K600 / MINER.VILLA 30 MM
 - LEVY 10 MM
 - ILMAVÄLI
 - LEVY 10 MM
 - PUURUNKO 50x70 K600 / MINER.VILLA 30 MM
 - LEVY 7,5 MM
- RAKENTEITA / VANHA HIRSIKOULLU:** (ARVIOIDUT RAKENTEET 15.2.2007)
- YP2 VANHA HIRSIKOULLU (arvioitu U=0,16 W/m2K)
 - VESIKATE, KONESAUMAPELTI
 - ALUSLAUDOITUS 22x100 MM
 - RISTINKOULAS 50x100 K900
 - VANHA PAREKATTO
 - VANHAT KATTO-ORRET
 - TUULETETTU ULLAKKOTILA
 - PUNALLUSVILLA n.200 MM
 - VANHA ERISTE n. 200 mm
 - KANTAVA RUNKO
 - RAKENNUSLEVY
 - US2 VANHA HIRSIKOULLU (arvioitu U=0,44 W/m2K)
 - PYSYTYLAUDOITUS, PEITERIMALAUDOITUS K160
 - PEITERIMA 22x50, ALUSLATA n. 150x25
 - KANTAVA HIRSIRUNKO 150 MM
 - RAKENNUSLEVY
 - AP2 VANHA HIRSIKOULLU (arvioitu U=0,20 W/m2K)
 - LATTIAPÄÄLLYSTE HITSATTU MUOVIMATTO
 - PONTATTU LASTULEVY 22 MM
 - KANTAVA RUNKO
 - PURUERISTE n. 400 MM
 - TÄTTEPOHJALAUDOITUS
 - TUULETETTU ALUSTATILA
 - PERUSTUS VANHA HIRSIKOULLU
 - MAANVARAISTEN LOHKOKIVIEEN VARAAN
- VÄLISEINÄT:**
- VP4 KANTAVA
 - RAKENNUSLEVY 13 MM
 - HIRSIRUNKO 150 MM
 - RAKENNUSLEVY 13 MM

Tämä piirustus liittyy tuulealan rakennustarkastajan päätökseen

Lupatunnus
07-106-R

LINJAMÄEN KOULU

Kioskiröydä	Korttelin/Tila	Tontin/Rov.	Viranomaisen arkitöidenmerkintä varten
Rakennusluokitus	3:158, 3:285		
Rakennuskohteen nimi ja osoite	Piirustustaji	Piirustuksen sisältö	Juoks.no
MUUTOSTYO	PÄÄPIIRUSTUS	POHJAPIIRUSTUKSET	1:100
05430 NUPPULINNA	LEIKKAUKSET		
Suunnittelijan nimi, päivitys ja allekirjoitus	Suunnitteluala, työn numero ja piirustuksen numero	Muutos	
Arkkitehtitoimisto Olli Kumpulainen			
Torppantie 7A, 04430 Järvenpää			
puh 09-2065550, fax 09-27903077			
5.3.2007			

ARK